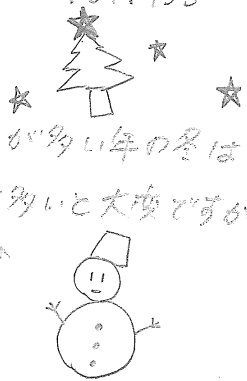


# 哲風会通信

2024.12 Vol.155

12月に入り、今年ももうすぐ終わろうとしています。

秋口にはカメムシが大量発生しましたね。カメムシが多い年の冬は大雪に当たるという話も聞いたことがあります!! 雪が多いと大変ですが、体調を崩さないように、寒い冬を乗り切りましょう。

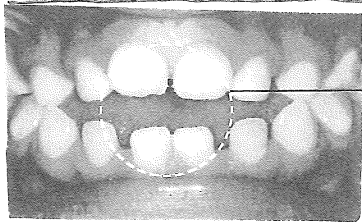


『口腔機能発達不全症』って、聞いたことありますか？

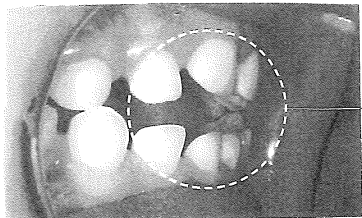
子どもの食に悩むご家庭が多いことを受け、2018年に歯科診療の保険適用になりました!!

食べるのが苦手??  
こんな時は、**歯科受診**を!!

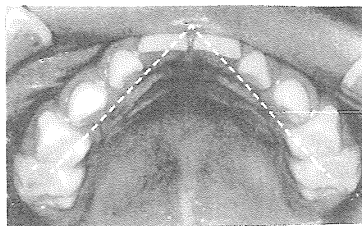
★ **前歯が咬み合わない (開咬)**



奥歯をかみても前歯が開きます。

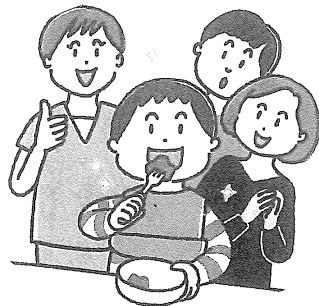


かじり取りができません。

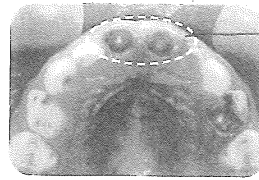


指に押されて歯列がV字型に変形しています。

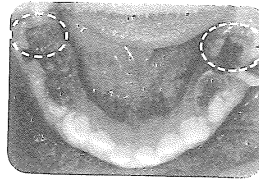
食べる機能の診療  
広がっています!!



## ★むし歯の多発



前歯が多く、かじり取れません。

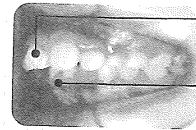


奥歯が多く、うまくかめません。

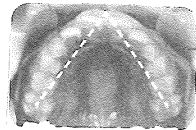
## ★お口ホカンのフセがある (口呼吸)



お口ホカンで出っ歯に。



前歯と上アゴが前にせり出しています。



下アゴは上アゴが邪魔して育らにくい状態。

出典:月刊nico

お口ホカンを治さよう!!



定期的に通院でくちびるの力を測定してもらいます。



くちびるの筋力トレーニングの指導を受け、お口を閉じられるようにしていきます。



自分でもコツコツ!

## ★今日の担当★

むさしデンタルオフィスの佐藤です!!

うちの家庭は家族でサズンをしています。この間、家族で千葉でサズンをしました。秋田の冬は寒くて、海も荒れていることが多いですが、千葉は冬の波が良いと聞いたので、冬にも行ってみたいと思いました! 仕事もプライベートも充実した生活を送れるということは本当に素晴らしいことです。雪が降ったらスノーボードにも行こうと思っています😊

医療法人 哲風会  
むさしデンタルオフィス

〒010-0912  
秋田市保戸野通町4-8  
TEL:018-853-8214  
フリーアクセス:0800-800-8461

医療法人 哲風会  
ちづ歯科クリニック

〒018-1605  
南秋田郡八郎潟町川崎字屋敷  
233-1  
TEL:018-875-2801