

哲風会通信

2025. 1月 vol. 146

新年明けましておめでとうございます。新型コロナウイルス・インフルエンザ等の感染対策をして地域歯科医療に貢献していきたいと思っておりますので、今年も医療法人哲風会をよろしくお願いいたします。



子供の口腔機能発達不全症について

近年、口腔機能発達不全症の小児が増加傾向にあり、2018年から歯科の保険適用されています。チェックする項目を簡単にまとめてみます。

(i) 食べる機能・・・

食物の咀嚼に時間がかかる、飲み込むのに時間がかかる、食べる量にムラがあるなど、食事に関する問題。

(ii) 話す機能・・・

周りの子供たちに比べ発音が聞き取りにくい、話すスピードが遅いなど。(もちろん個人差はあります)

(iii) その他習慣等・・・

上唇と下唇がくっつかない(口呼吸など) いびきがひどいなど、上記 i・ii・iii は全身の健康に影響を与えることが分かっています。

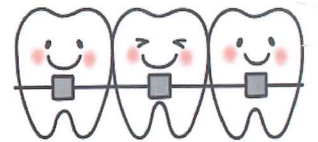


離乳前の口腔機能発達不全症のチェック

哺乳期において、すでに下の乳歯が生えていた(先天歯)、授乳時間が長すぎたり短かすぎたりする、唇が閉鎖しないなど0才でもチェックすることができます。口腔機能発達不全症は発見が早いほど、治療に早く入れてリカバリーしやすいといわれています。

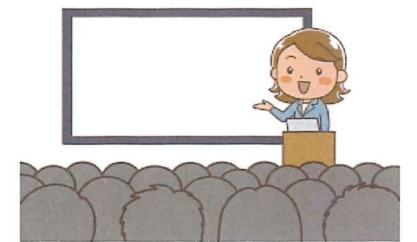


治療の流れとしては、まず口腔悪習癖(指しゃぶり・爪噛み等)の修正、口周りの筋肉や舌を鍛えるトレーニング(リップトレーニング等)です。また歯並びやかみ合わせの治療(矯正)や口呼吸が鼻づまりからきている場合は耳鼻咽喉科と、言語発音練習の場合は言語療法士との連携が必要になります。



<今月の担当>

今月の担当はちづ歯科クリニック 歯科医師の名久井でした。先月のセミナーで口腔機能発達不全症の勉強をしましたので、今回の通信でアウトプットしました。今後も勉強会等で有益な情報がありましたらシェアしていきたいと思っております。



医療法人 哲風会
むさしデンタルオフィス

〒010-0912
秋田市保戸野通町4-8
TEL:018-853-8214
フリーアクセス:0800-800-8461

医療法人 哲風会
ちづ歯科クリニック

〒018-1605
南秋田郡八郎潟町川崎字屋寝
233-1
TEL:018-875-2801